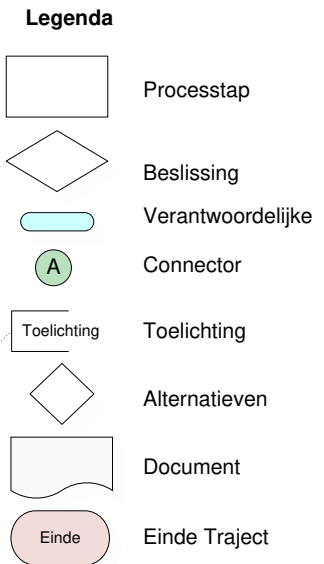
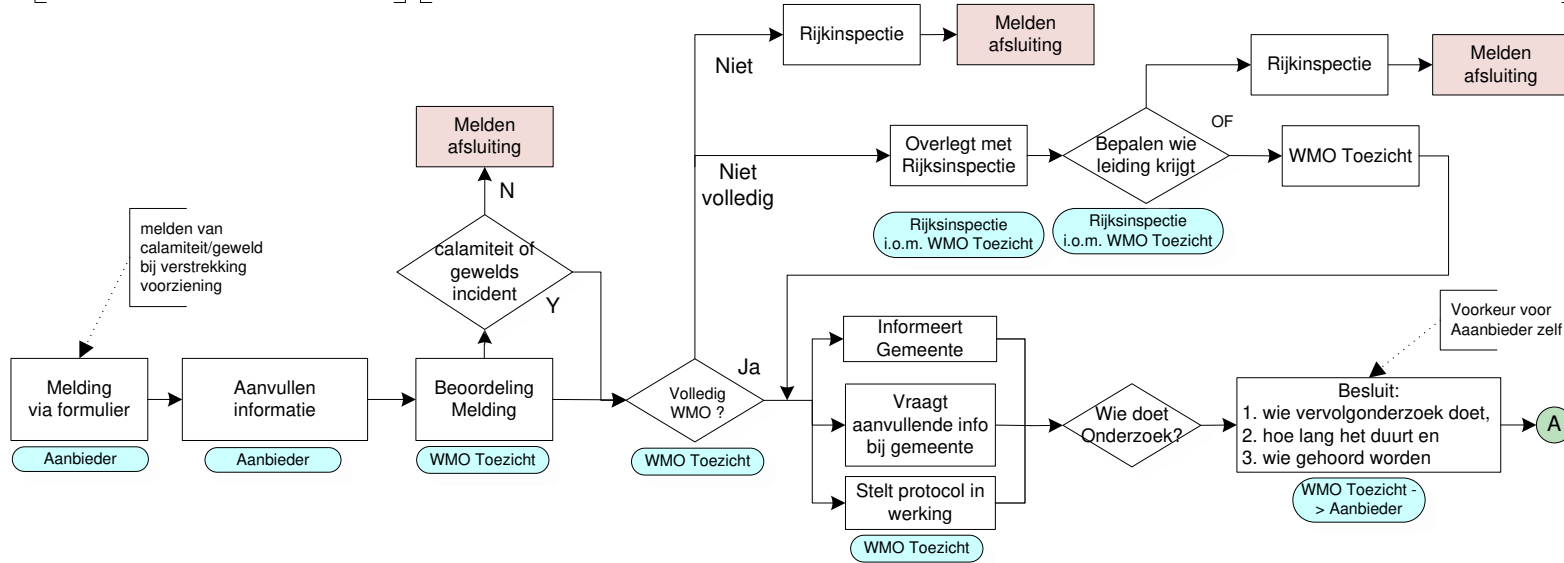


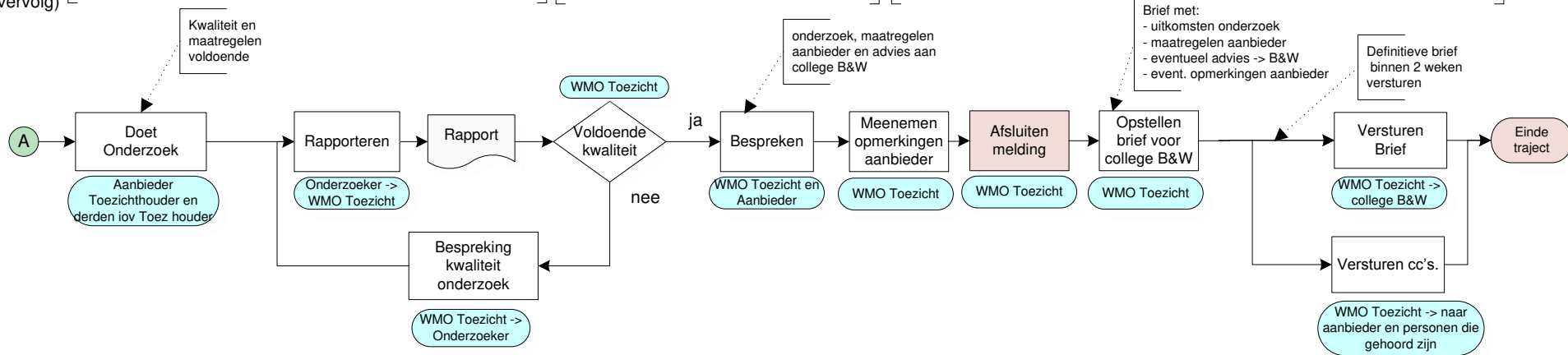
# Procedure Calamiteiten en Incidenten WMO

[ melden op [www.regiogy.nl/wmotoezicht](http://www.regiogy.nl/wmotoezicht) ]

Tijdslijn [ -- Melden (2 werkdagen) -- ] [ --- Wie doet onderzoek (3 dagen) --- ]



Tijdslijn (vervolg) [ --- Onderzoeken (6 weken) --- ] [ --- Beoordelen (2 weken) --- ] [ --- Def versie (2 weken) --- ]



**Documenten:**  
Meldingsformulier  
Bevestiging melding  
Correspondentie  
Onderzoek door aanbieder/onderzoeker en  
Rapportage met uitkomsten en aanbevelingen van Wmo toezicht

**Toelichting:**  
Verantwoordelijk voor onderzoek : aanbieder, Wmo toezicht  
Verantwoordelijk voor rapportage aan B&W: Wmo toezicht  
Toelichting: onderzoeker is: aanbieder  
Wmo toezicht en/of derde